



- 5 kW
- fehér, fekete, maron és kavics színben
- Csiszolt acél fedlap
- Zománcozott burkolat
- Füstcsőcsatlakozás oldalt, felül, hátul: 120 mm
- Szél x mély x mag: 500x600x850 (+50) mm
- Tüzelőanyag: tűzifa, fabrikett, barnaszén-brikett



Duplafalú burkolat



Tűzifa

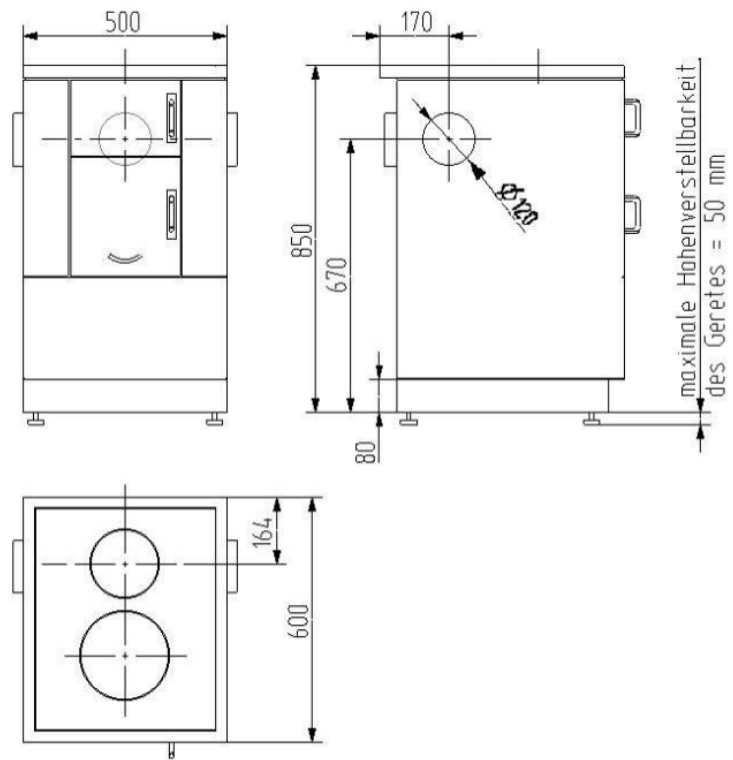


Barnaszén



Tartós égés

Tanúsítvány	1. Stufe BlmSchV 1.+2.Stufe, CE, 15aB-VG, VKF
Névleges teljesítmény (kW)	7
Min-max teljesítmény (kW)	3,4-7,2
Égégáz mennyiség (g/s)	8,8
Füstgáz hőmérséklet (C)	306
Huzatigény Pa	12
Méretek mag x szél x mély (mm)	850 (+50)x500x600
Tüzelőanyag	Tűzifa, fa- és barnaszénbrikett
Nettó súly (kg)	111



**Wamsler SE**  
 3100 Salgótarján, Rákóczi út 53-55  
[www.wamsler.hu](http://www.wamsler.hu)

**WAMSLER®**  
seit 1875