



- fehér, fekete, antracit és maron színekben
- 23 kW összteljesítmény
- 16,5 kW vízdali
- Állítható öntvény-rostély
- 18,5 liter víztáska
- 42 cm mély tűztér
- Zománcozott burkolat
- Füstcsőcsatlakozás bal vagy jobb - felül/hátul: 150 mm
- Mag x szél x mély: 850x905x600 mm
- Tüzelőanyag: tűzifa, fabrikett, barnaszén-brikett



Vízteres



Tűzifa

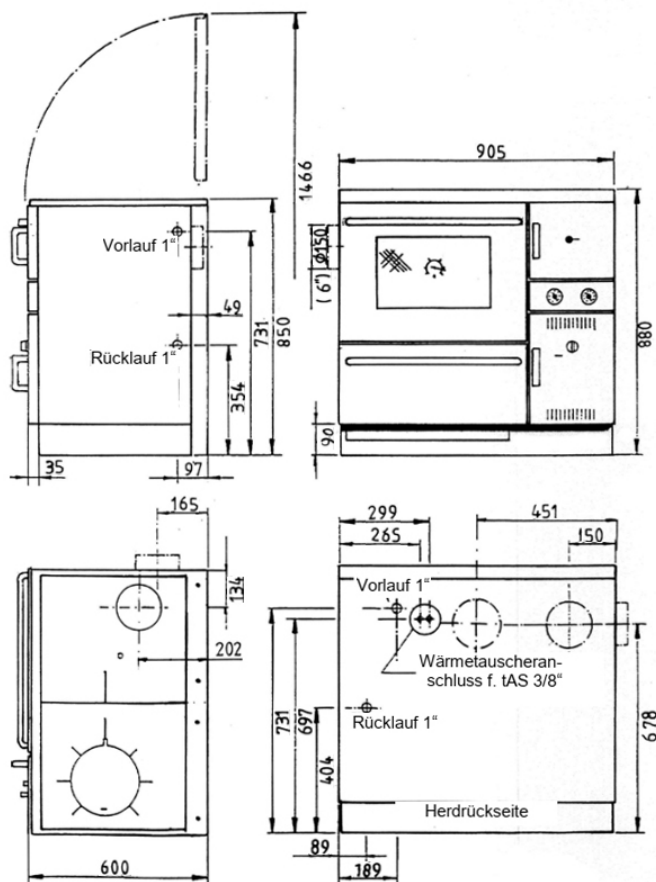


Barnaszén



Tartós égés

| | |
|--------------------------------|---------------------------------------|
| Tanúsítvány | 1.+2. Stufe BlmSchV, CE, 15aB-VG, VKF |
| Névleges teljesítmény (kW) | 23 |
| Égégáz mennyiség (g/s) | 33,3/40,9 |
| Füstgáz hőmérséklet (C) | 199/231 |
| Huzatigény Pa | 12 |
| Méreték mag x szél x mély (mm) | 850x905x600 |
| Tüzelőanyag | Tűzifa, fa- és barnaszénbrikett |
| Nettó súly (kg) | 206 |



Wamsler SE
3100 Salgótarján, Rákóczi út 53-55
www.wamsler.hu